

*EYES WIDE SHUT*



Fig. 1 – Il corpo nudo nello spazio kubrickiano.



Fig. 2 – I movimenti di macchina nello spazio scenico (1).



Fig. 3 – I movimenti di macchina nello spazio scenico (2).



Fig. 4 – Dissolvenza incrociata.

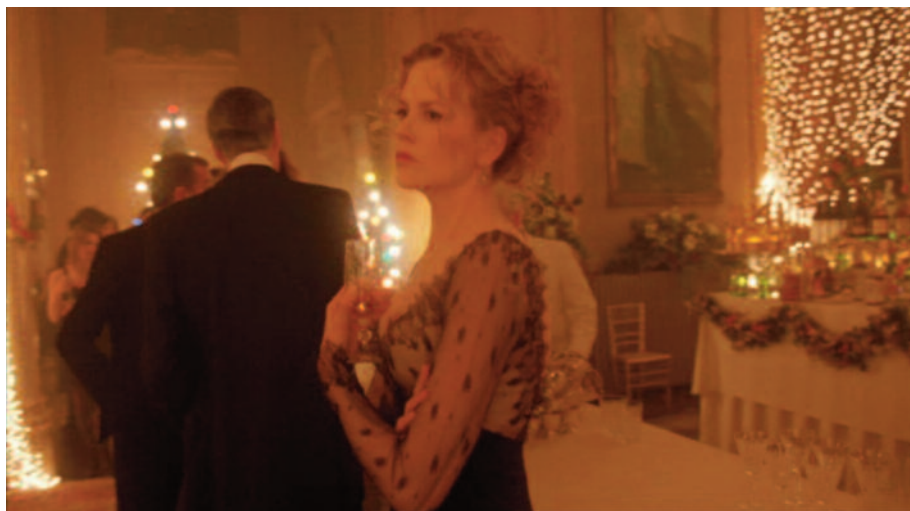


Fig. 5 – Uno sguardo che osserva.



Fig. 6 – Soggettiva di Alice.



Fig. 7 – I corpi nudi (1).





Fig. 8 – I corpi nudi (2).



Fig. 9 – Nudo allo specchio (1).



Fig. 10 – Nudo allo specchio (2).



Fig. 11 – Il nudo e il doppio.



Fig. 12 – Il doppio, il riflesso.



Fig. 13 – Ancora il corpo nudo.



Fig. 14 – Il nudo di Nicole Kidman.



Fig. 15





Fig. 16 – Allo specchio.



Fig. 17 – Zoom di apertura in primo piano.



Fig. 18 – Prosecuzione zoom fino a campo medio.



Fig. 19 – Il corpo di Alice tra i toni caldi e freddi.

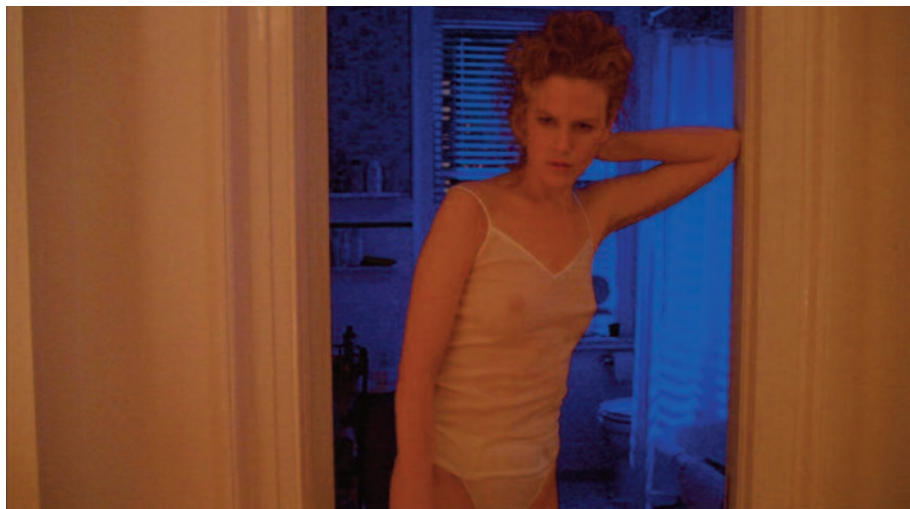


Fig. 20 – Alice “inquadrate” dentro lo stipite.



Fig. 21 – Sguardo (quasi) in macchina di William (1).



Fig. 22 – Sguardo (quasi) in macchina di William (2).



Fig. 23 – Costruzione in campo/controcampo.





Fig. 24 – Zoom a stringere.



Fig. 25 – Prosecuzione zoom.



Fig. 26 – Prosecuzione zoom.



Fig. 27 – Prosecuzione zoom.



Fig. 28 – Fine zoom su Tom Cruise.



Fig. 29 – Tra sogno e incubo (1).



Fig. 30 – Tra sogno e incubo (2).



Fig. 31 – Zoom a stringere sul primo piano.





Fig. 32 – Prosecuzione zoom.



Fig. 33 – Sguardi stralunati.



Fig. 34 – Sguardo che osserva.



Fig. 35 – Soggettiva di William.



Fig. 36 – Immaginazione erotica.



Fig. 37 – Teleobiettivo.



Fig. 38 – Quinta di William.



Fig. 39 – La città ricostruita in Studio.





Fig. 40

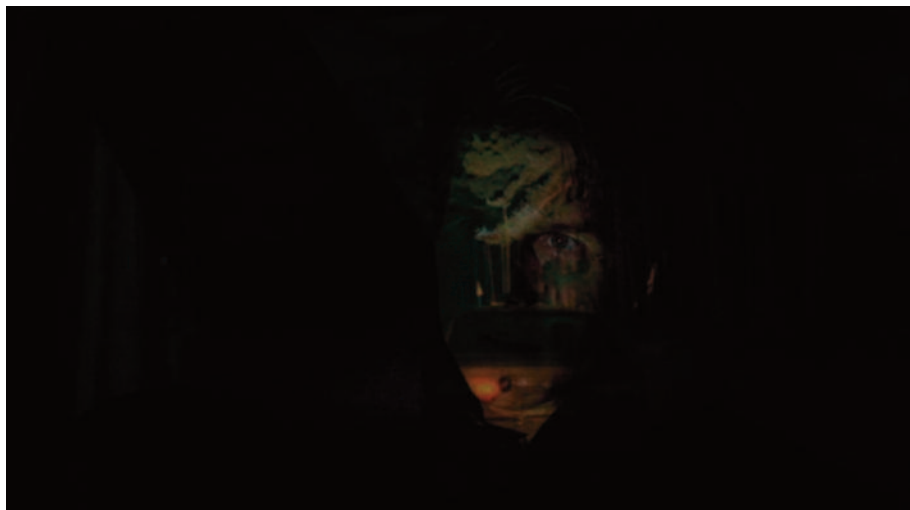


Fig. 41 – Un'inquietante dissolvenza incrociata.



Fig. 42



Fig. 43 – L'ossessione della circolarità.



Fig. 44 – Il rituale la maschera.



Fig. 45 – I corpi (nudi) nello spazio (1).

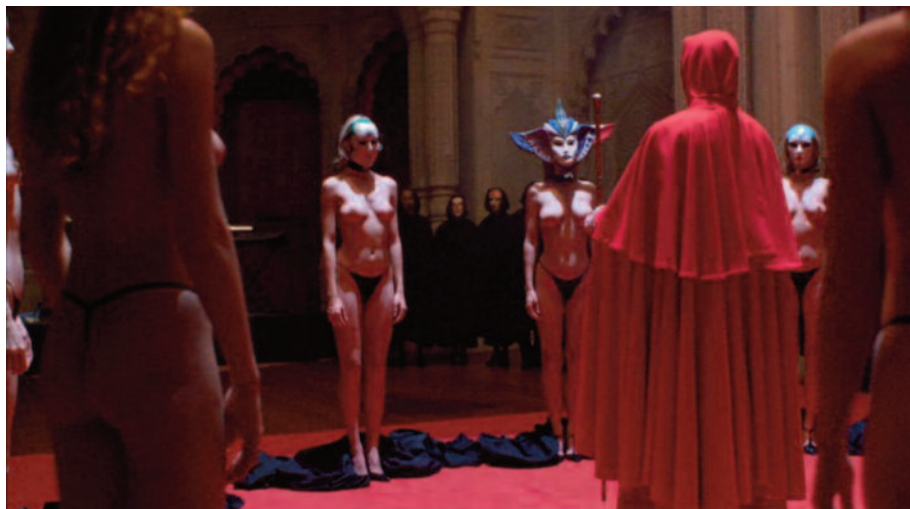


Fig. 46 – I corpi (nudi) nello spazio (2).



Fig. 47 – Le maschere.



Fig. 48 – Le maschere e l'uomo bendato.



Fig. 49 – La maschera in primo piano.





Fig. 50 – Zoom sulla maschera.



Fig. 51 – Visita guidata nella perversione (1).



Fig. 52 – Visita guidata nella perversione (2).



Fig. 53 – Voyeurismo allo stato puro.



Fig. 54 – Sguardi in macchina e soggettiva (1).



Fig. 55 – Sguardi in macchina e soggettiva (2).



Fig. 56 – Sguardi in macchina e soggettiva (3).



Fig. 57 – Maschere teatrali.

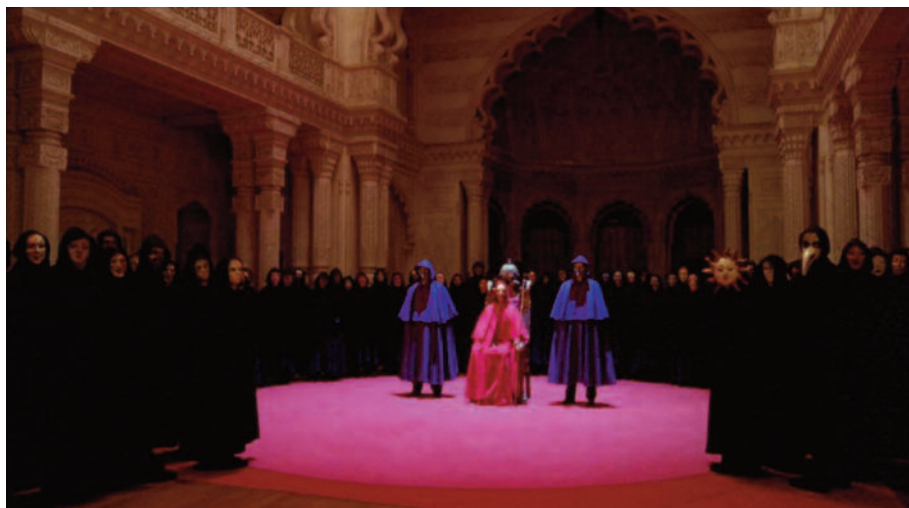


Fig. 58 – L'ossessione per la circolarità.



Fig. 59 – Teatralità surrealista.





Fig. 60 – Surrealismo e cubismo.



Fig. 61 – Soggettiva.



Fig. 62 – Circolarità dall'alto.

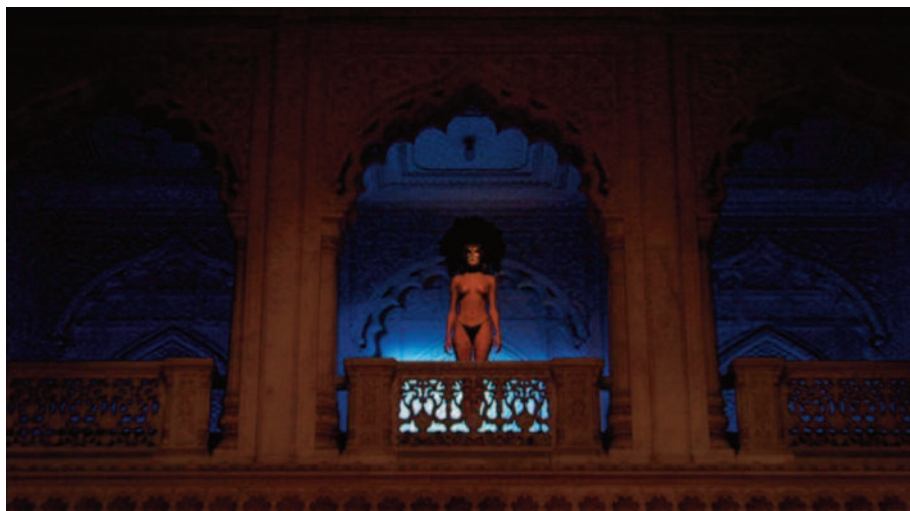


Fig. 63 – Violento zoom a stringere.



Fig. 64 – Fine zoom sulla mezza figura del corpo nudo.



Fig. 65 – Ingenuo erotismo.



Fig. 66 – Uno sguardo che spia.



Fig. 67 – Soggettiva di Williams.





Fig. 68 – Oggettiva di Williams.



Fig. 69 – Sguardo in macchina di Alice e primo piano.





Fig. 70 – Un'immagine erotica: immaginazione o flashback?



Fig. 71 – Soggettiva di William in campo medio (1).



Fig. 72 – Soggettiva di William in campo medio (2).



Fig. 73 – Oggettiva di William: uno sguardo di suspense.

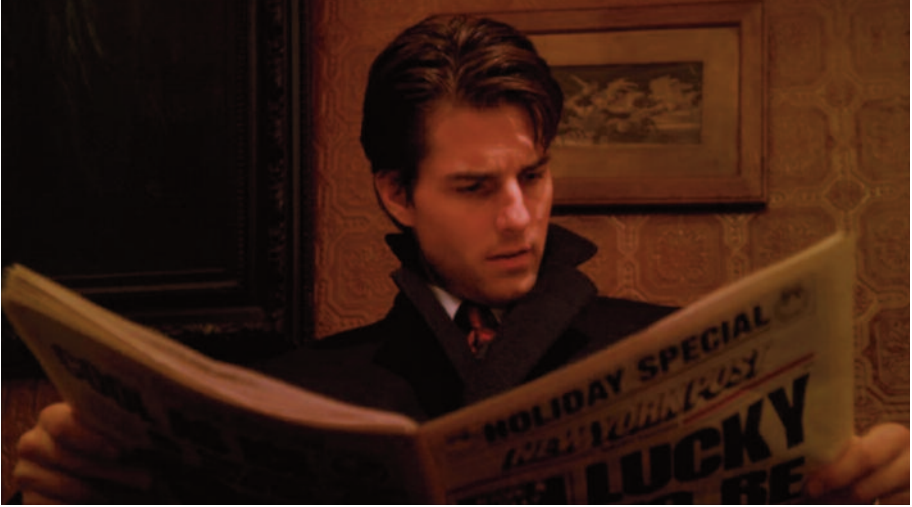


Fig. 74 – Sguardo di William.



Fig. 75 – Sogettiva.



Fig. 76



Fig. 77 – Osservare la morte.





Fig. 78 – La composizione e le geometrie dell'inquadratura.



Fig. 79 – Dettaglio della maschera.





Fig. 80 – Dissolvenza incrociata.



Fig. 81 – Cruise “inquadrato” nello stipite della porta.



Fig. 82 – Soggettiva di William.



Fig. 83 – Oggettiva, lo sguardo di William.



Fig. 84 – William e Alice, campo e controcampo (1).



Fig. 85 – William e Alice, campo e controcampo (2).



Fig. 86 – Carrello a procedere in campo medio (1).



Fig. 87 – Carrello a procedere in campo medio (2).