

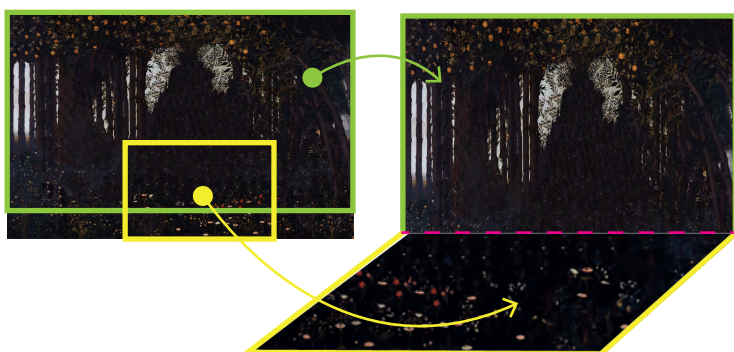
MATERIALI OCCORRENTI:

- CARTONCINO 200 gr
- FOTOCOPIE
- MATITA
- FORBICI / TAGLIERINO
- COLLA

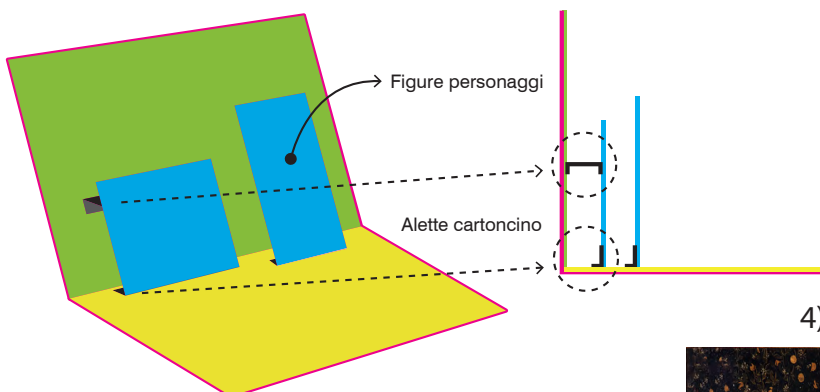
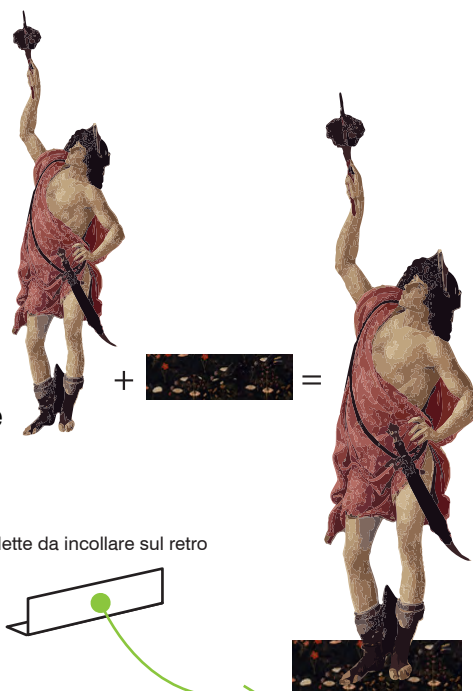
1) Dopo aver scelto l'opera da sviluppare come pop-up ricavare dal cartoncino un rettangolo, doppio in altezza rispetto all'immagine, da tagliare e piegare a metà:



2) Ispirandosi allo sfondo dell'opera disegnare sulle due facciate interne del cartoncino il suolo e lo sfondo.



3) Fare delle fotocopie o ridisegnare e colorare i personaggi singolarmente predisponendo un rettangolo vicino ai piedi dove verrà incollata l'aletta da mimetizzare con i colori dello sfondo.



4) Infine incollare tutti i personaggi con aletta sulla scena.

