

## CUBO A TRE MODULI:

1) Creare un modulo di partenza ricavato da un quadrato di misure a piacere come nella figura:

### MATERIALI OCCORRENTI:

CARTONCINI

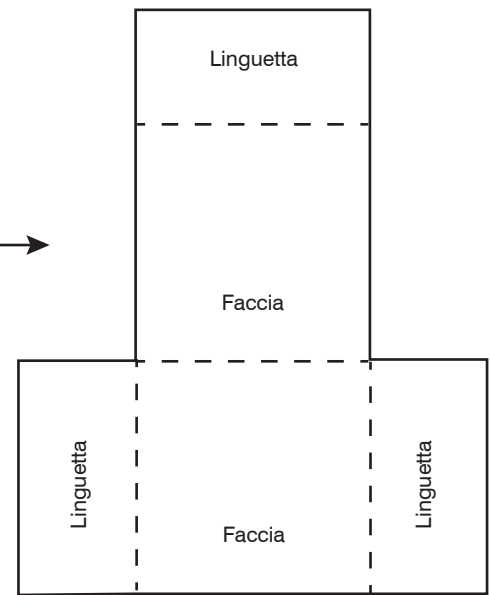
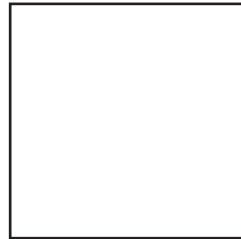
di misure e colore a piacere

TAGLIERINO

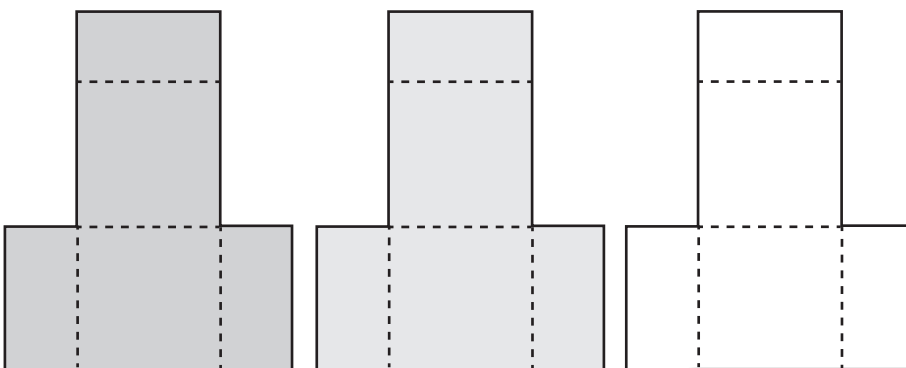
MATITA

SQUADRE

PIANO DA TAGLIO

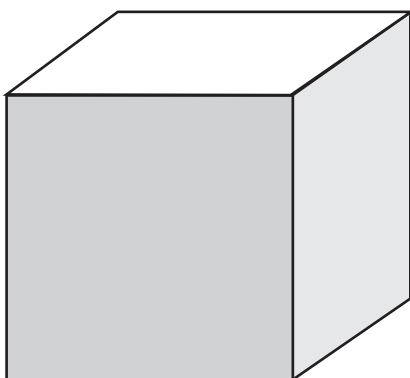


2) Disegnare e ritagliare dal cartoncino tre moduli della forma iniziale:



Pieghe: - - - -

3) Piegare e assemblare le forme incastrando le parti terminali dei moduli per ottenere il cubo finale:



\* Le facce del cubo prima di essere assemblate possono essere caratterizzate con tagli (fustelle), disegni o immagini per creare soluzioni originali e personali.



## CUBO A SEI MODULI:

- 1) Creare un modulo di partenza ricavato da un quadrato di misure a piacere come nella figura:

### MATERIALI OCCORRENTI:

CARTONCINI

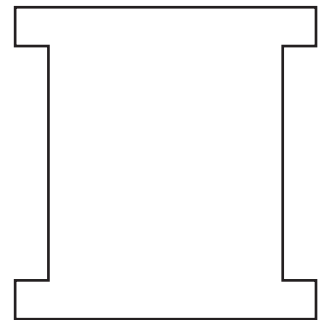
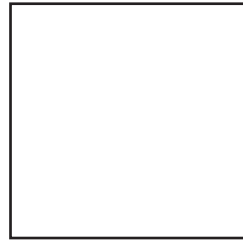
di misure e colore a piacere

TAGLIERINO

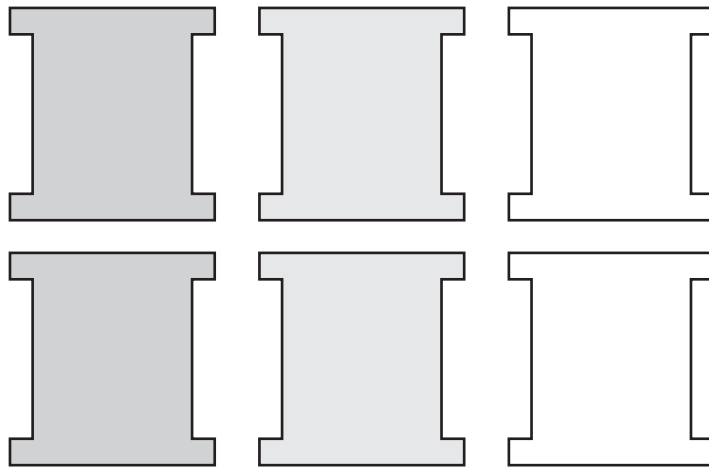
MATITA

SQUADRE

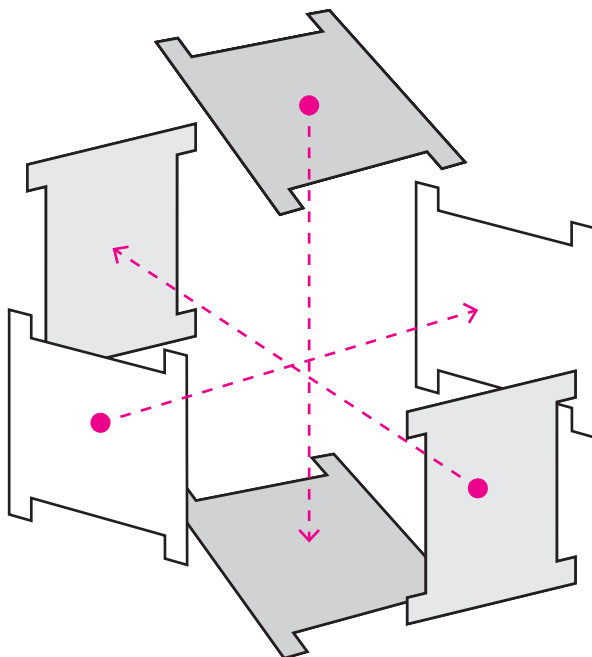
PIANO DA TAGLIO



- 2) Disegnare e ritagliare dal cartoncino sei moduli della forma iniziale:



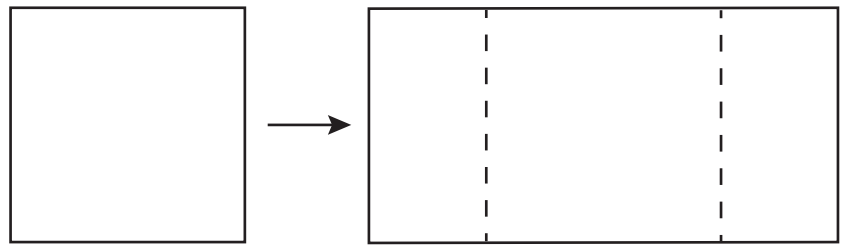
- 3) Assemblare le forme incastrando le parti terminali dei moduli per ottenere il cubo finale:



## CUBO A SEI MODULI:

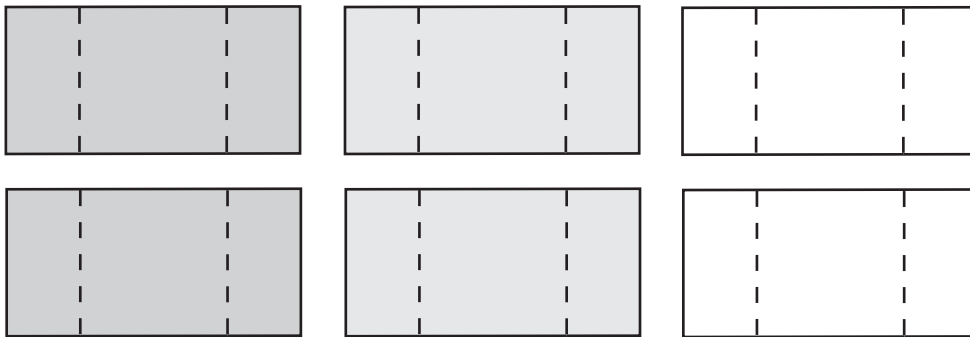
- 1) Creare un modulo di partenza ricavato da un quadrato di misure a piacere come nella figura:

**MATERIALI OCCORRENTI:**  
CARTONCINI  
di misure e colore a piacere  
TAGLIERINO  
MATITA  
SQUADRE  
PIANO DA TAGLIO



Pieghe: - - - -

- 2) Disegnare e ritagliare dal cartoncino sei moduli della forma iniziale:



- 3) Piegare ogni pezzo seguendo le pieghe e il disegno sotto assemblando poi ad incastro tutti i pezzi per formare il cubo:

