

IMMAGINI A COLORI DEL CAPITOLO SETTIMO

FASI DI UN AUDIOVISIVO

3ª FASE PROGETTAZIONE ESECUTIVA

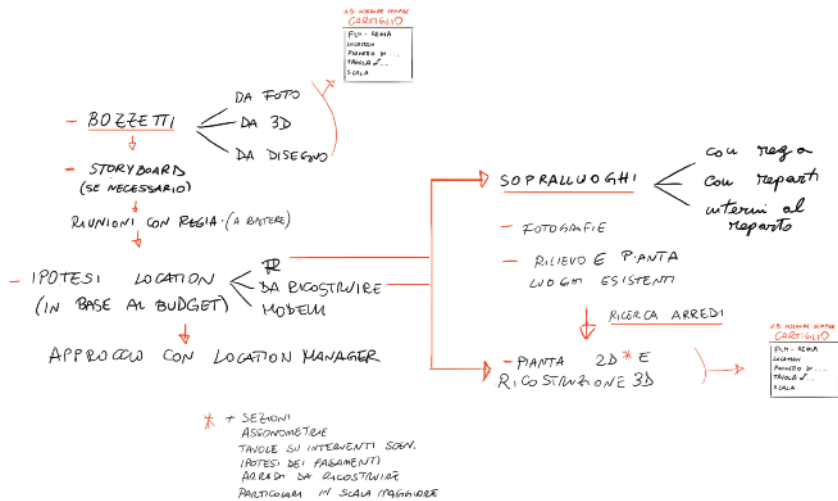


Fig. 7.1 – Progettazione esecutiva.

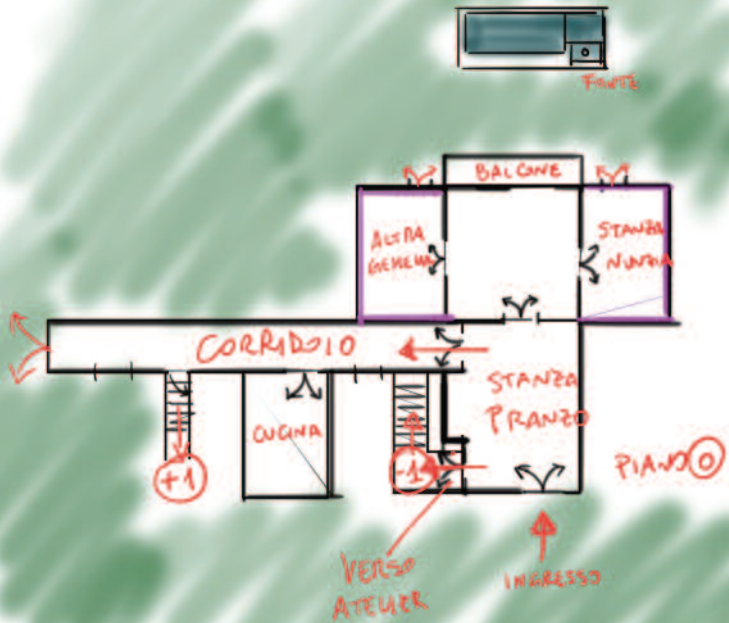


Fig. 7.2 – Pianta esplicativa della location principale del corto *Zabut*.

NICCOLO AMMANITI

ANNA

SCHEDE TECNICHE REPARTO SCENOGRAFIA

SET: ISTITUTO DELLE POVERETTE

LOCATION: POVERELLE, PALERMO

PRIMA UNITA



FIERA DI PALERMO





INTERVENTI DI SCENOGRAFIA E ARREDAMENTO

- 1 - SCALE:** stoffa e vestiti su: scale, scale ricoperte di stoffa colorata.
- 1 - ARCHIVIO:** ,scale a pioli in legno "da libreria" (per sovraccammino nel bagno).
- 4 - PORTA DEL BAGNO:** da raccordare con porta fiera (costruire una copia esatta di questa porta).
- 3 - CORRIDOIO CAVALLO:** nelle stanze laterali aliestre:
 - Ufficio operativo di emergenza
 - Magazzino deposito
 - (cartellonistica del virus)

SCENE:

1.1	ISTITUTO DELLE POVERETTE - SPAZIO COMUNICANTI	1.30	1.1. S.M.A.M.
1.2	ISTITUTO DELLE POVERETTE - CORRIDOIO	1.30	1.1. S.M.A.M.
1.3	ISTITUTO DELLE POVERETTE - CORRIDOIO	1.30	1.1. S.M.A.M.
1.4	ISTITUTO DELLE POVERETTE - GIROCORRIDOIO	1.30	1.1. S.M.A.M.
1.5	ISTITUTO DELLE POVERETTE - GIROCORRIDOIO	1.30	1.1. S.M.A.M.
1.6	ISTITUTO DELLE POVERETTE - SCALONE E SALIGNATA	1.30	1.1. S.M.A.M.
1.7	ISTITUTO DELLE POVERETTE - SALONE DEI COMUNICANTI E INGRESSO	1.30	1.1. S.M.A.M.
1.8	ISTITUTO DELLE POVERETTE - SALONE DEI COMUNICANTI E INGRESSO	1.30	1.1. S.M.A.M.
1.9	ISTITUTO DELLE POVERETTE - SALONE DEI COMUNICANTI E INGRESSO	1.30	1.1. S.M.A.M.
1.10	ISTITUTO DELLE POVERETTE - SALONE DEI COMUNICANTI E INGRESSO	1.30	1.1. S.M.A.M.
1.11	ISTITUTO DELLE POVERETTE - SALONE DEI COMUNICANTI E INGRESSO	1.30	1.1. S.M.A.M.
1.12	ISTITUTO DELLE POVERETTE - SALONE DEI COMUNICANTI E INGRESSO	1.30	1.1. S.M.A.M.
1.13	ISTITUTO DELLE POVERETTE - SALONE DEI COMUNICANTI E INGRESSO	1.30	1.1. S.M.A.M.
1.14	ISTITUTO DELLE POVERETTE - SALONE DEI COMUNICANTI E INGRESSO	1.30	1.1. S.M.A.M.
1.15	ISTITUTO DELLE POVERETTE - SALONE DEI COMUNICANTI E INGRESSO	1.30	1.1. S.M.A.M.
1.16	ISTITUTO DELLE POVERETTE - SALONE DEI COMUNICANTI E INGRESSO	1.30	1.1. S.M.A.M.
1.17	ISTITUTO DELLE POVERETTE - SALONE DEI COMUNICANTI E INGRESSO	1.30	1.1. S.M.A.M.
1.18	ISTITUTO DELLE POVERETTE - SALONE DEI COMUNICANTI E INGRESSO	1.30	1.1. S.M.A.M.
1.19	ISTITUTO DELLE POVERETTE - SALONE DEI COMUNICANTI E INGRESSO	1.30	1.1. S.M.A.M.
1.20	ISTITUTO DELLE POVERETTE - SALONE DEI COMUNICANTI E INGRESSO	1.30	1.1. S.M.A.M.




Fig. 7.3 – Scheda tecnica di reparto per la serie *Anna*.



Fig. 7.4 – La preparazione di un set della serie *Anna*.



Fig. 7.5 – Confronto tra il set e la location originale (Villa Valguarnera).

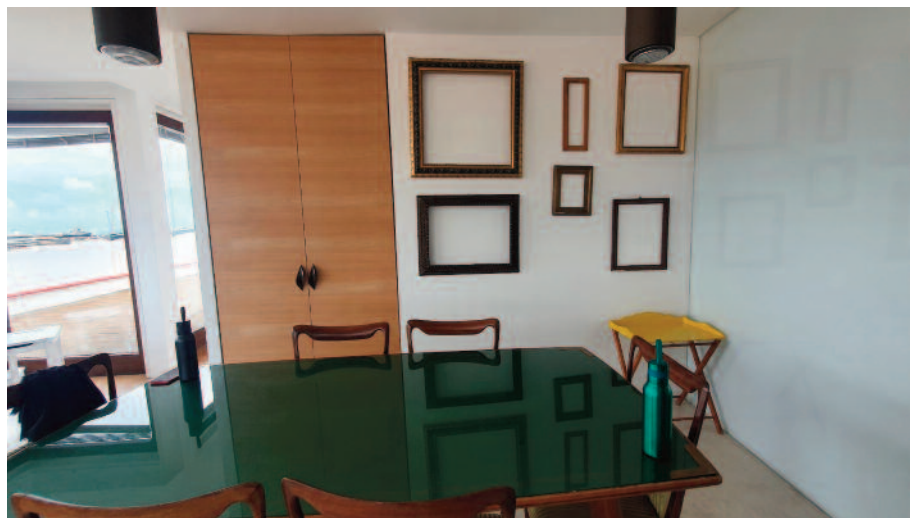


Fig. 7.6 – Location originale e set “casa nuova Saverio” della serie *Il cacciatore*, terza stagione (2021).



Fig. 7.7 Location originale e set "camera matriarca" del corto *Zabut*.



Fig. 7.8 – Il dipinto/prop della “stanza matriarca” in *Zabut*.

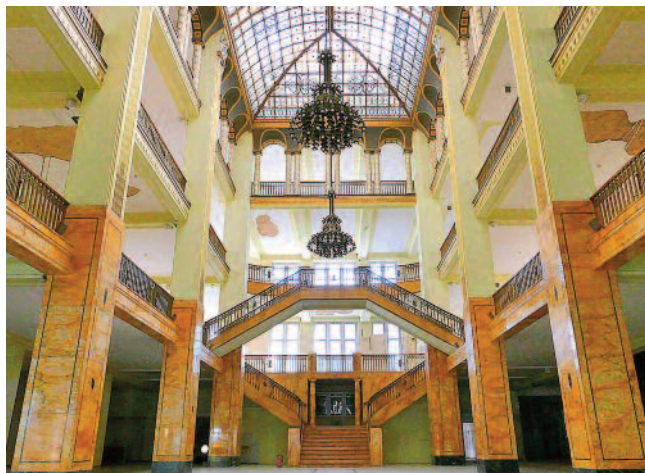


Fig. 7.9 – In alto, la location originale, svuotata dall'allestimento da centro commerciale; a seguire, due frame del film che mostrano, a confronto, le trasformazioni avvenute durante il salto temporale dagli anni Trenta agli anni Sessanta.

1	EXT PALERMO - CHIESA	Day	23	3/8 pgs. 1946
	Palermo 1946.Fuori la chiesa Buscetta (18) è in attesa di qualcuno			Palermo, Piazza Zisa
2A	EXT PALERMO - CHIESA	Day	23	5/8 pgs. 1946
	Buscetta (18) non può uccidere l'uomo che attendeva		40	Palermo, Piazza Zisa
66	EXT PALERMO - CHIESA	Day	1	4/8 pgs. 1956
	L'uomo che Buscetta deve uccidere si fa scudo col figlio		40	Palermo, Piazza Zisa

Fine giorno # 22 giovedì 11 ottobre 2018 -- Pag: 1 4/8

Fig. 7.10 – Stralcio dal PdL del *Traditore*.



Fig. 7.11 – In alto, foto da Google Maps della “Piazza Zisa”; in basso, set “Ext Palermo – CHIESA”.



Fig. 7.12 – Preparazione set “Ext Palermo – CHIESA”.



Fig. 7.13 – Frame delle due scene.



Fig. 7.14 – Due diversi frame dal film *Joker*.