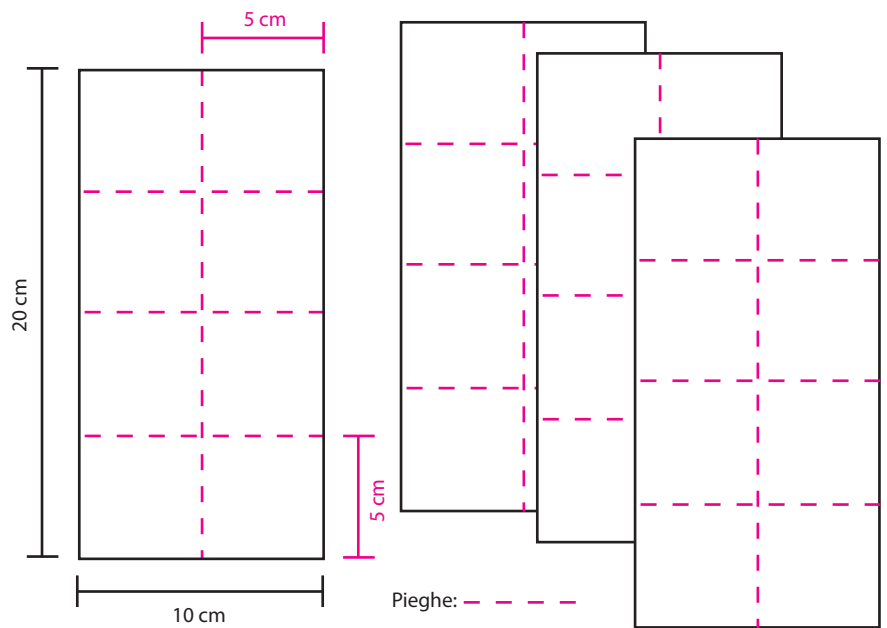


1) Disegnare e ritagliare sul cartoncino 4 pezzi seguendo lo schema con le misure riportate.

MATERIALI OCCORRENTI:
 CARTONCINO BIANCO
 MATITA
 FORBICI
 SQUADRE
 COLLA



2) Piegare in entrambi i versi le pieghe disegnate sui 4 pezzi.

3) Posizionare i 4 pezzi (due in orizzontale e due in verticale) e incollare come nell'immagine:

